

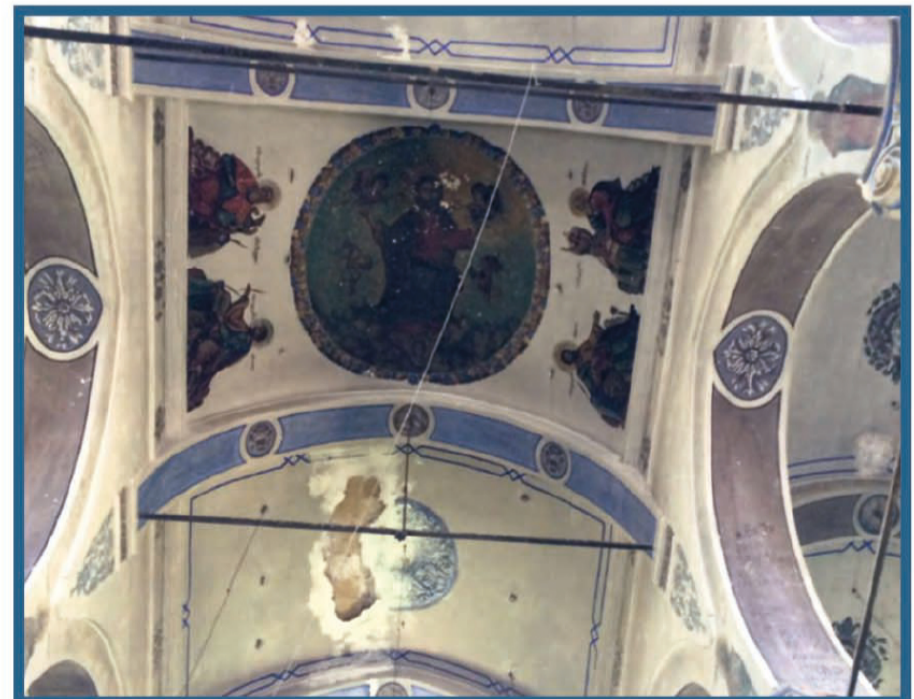
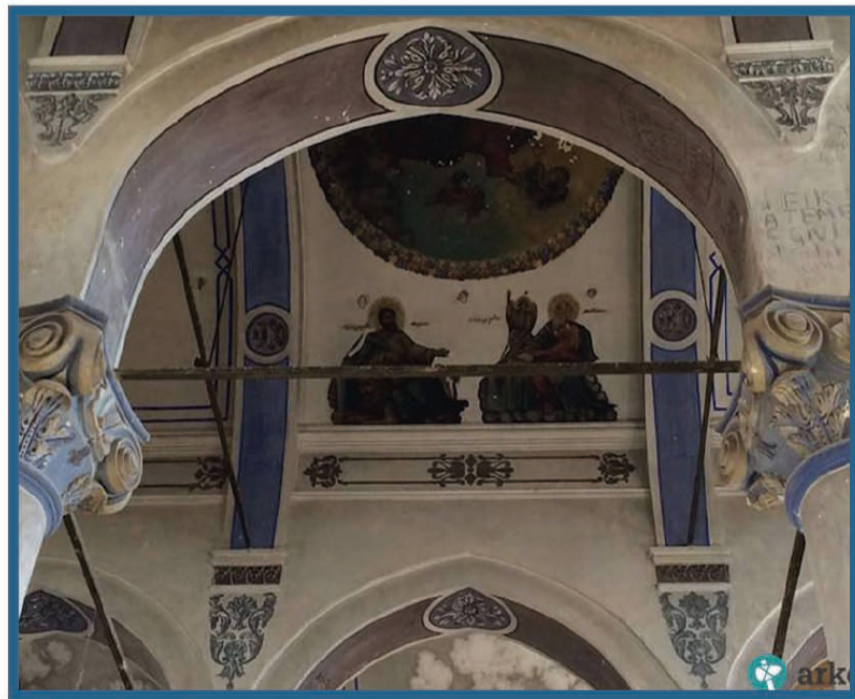
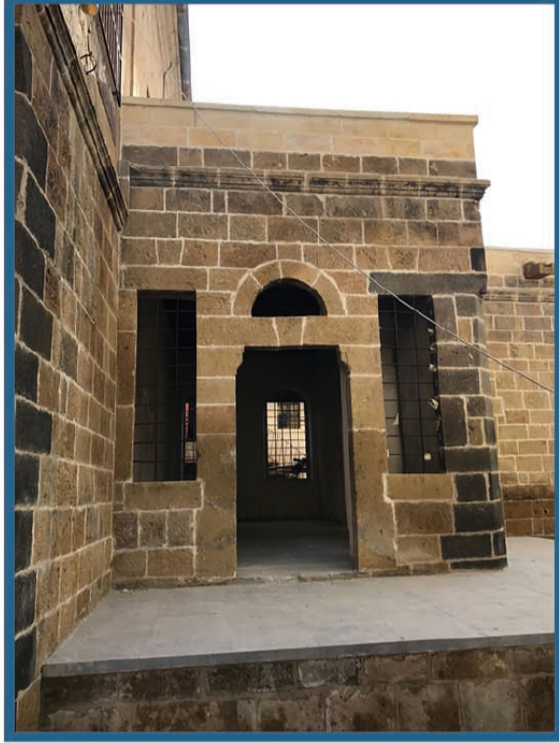
*NIĞDE YAHYA PEYGAMBER (PRODROMOS) KİLİSESİ RESTORASYONU*



*Niğde ilinin merkezinde bulunan 1861 yılına tarihlenen ve o dönem geniş yapısal alanları ile manastır olarak kullanıldığı bilinen yapı, zengin fresk resimleri ve tonozlu yapısı ile neo-klasik dönem mimarisini yansıtmaktadır.*

*Doğal etkilerle kenetli taş çatısı ayrılan, yıkılan çan kulesi ve definecilerin yaptığı tahribatlar nedeniyle 2016 yılında Niğde Belediyesince yapılan restorasyon ihalesi kapsamında, yapının taş dizilimi kaymış çatısında taşlar tek tek sökülerek yeniden eski yerlerine konulmuş, papaz evi olarak adlandırılan bölümde tüm sıva uygulamaları restorasyon ilkelerine uygun şekilde yenilenmiş, zeminde sökülen taş döşemenin tamamlaması yapılmış, heyelan riski bulunan çevre duvarları yükseltilerek 2017 yılında yapı idaresine teslim edilmiştir.*

*NIĞDE YAHYA PEYGAMBER (PRODROMOS) KİLİSESİ RESTORASYONU*



*NİĞDE YAHYA PEYGAMBER (PRODROMOS) KİLİSESİ RESTORASYONU*

